

自分で作る結晶格子模型

準備

ラミネートフィルム、ラミネーター、セロハンテープ、発泡スチロール球 (50mm)、スチロールカッター、カッターナイフ

方法

容器の作成

① ラミネートフィルムに何も入れず、ラミネーターに通す (図1)。



図1 ラミネートの様子

② 立方体の展開図※を作成し (図2)、展開図に合わせて①を切り取る。

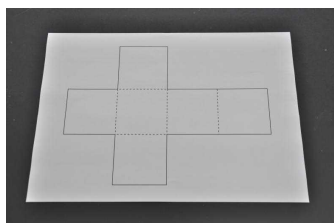


図2 立方体の展開図

③ セロハンテープを用いて立方体を組み立てる (図3)。



図3 立方体の組み立て

発泡スチロール球の加工

スチロールカッター (図4) やカッターナイフを用い、発泡スチロール球を切断する (図5)。



図4 スチロールカッター



図5 切断した発泡スチロール球

※1マスの大きさ … 体心立方格子：57.7mm×57.7mm，面心立方格子：70.7mm×70.7mm

完成！

左：体心立方格子

右：面心立方格子

